

# Magnifiques églises de l'Oberland bernois et Münster de Bern

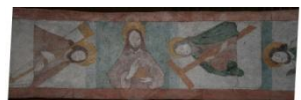
*du 26 au 28 avril 2011*

## Descriptif du voyage

### Mardi 26 avril



Rougemont



Saanen, détail



Zweisimmen



Erlenbach

Départ de divers lieux (rendez-vous fixés d'entente avec les participants) dès 7h15 pour le Pays d'Enhaut dans un car de grand confort (WC, lavabo, air conditionné, frigo, ...).

En matinée, nous commencerons par la seule église non bernoise de notre voyage : Rougemont. Nous en (re)découvrirons la beauté et la riche histoire, des moines de Cluny - qui arrivèrent dans un Haut Pays encore quasi inhabité - à aujourd'hui, en passant par les baillis bernois ! Nous y vivrons également un temps de recueillement.

A quelques encablures, nous rejoindrons ensuite la belle église de Saanen et ses peintures murales, dont le fameux cycle de St Maurice d'Agaune, cycle le plus important au monde autour de ce Saint « valaisan ». Nous prendrons le repas de midi librement à Saanen.

En début d'après-midi, nous poursuivrons en direction de Zweisimmen et de son église au large plafond de bois et aux murs couverts de peintures murales. Le site est par ailleurs splendide.

Nous descendrons la vallée de la Simme et ferons une dernière halte à l'église d'Erlenbach, un vrai bijou, typique des églises de l'Oberland bernois, l'une des plus riches en peintures murales de notre voyage.

Puis en fin d'après-midi nous rejoindrons Aeschi (au-dessus de Spiez) ou nous mangerons et dormirons dans un bel hôtel\*\*\*.

### Mercredi 27 avril



Scherzlingen

Après un bon petit déjeuner, nous irons à la découverte de la plus grande des églises romanes de l'Oberland bernois, à Amsoldingen. Cette église, qui était celle d'un prieuré important, date des 10<sup>ème</sup> et 11<sup>ème</sup> siècles. Très harmonieuse, elle comporte une crypte, une chapelle haute, un immense St Christophe et des vitraux contemporains tout à fait intéressants. Le cimetière qui l'entoure est pour le moins étonnant et symboliquement fort... Une très belle étape !

A côté du très beau parc et du château de Schadau, la charmante petite église de Scherzlingen se prélassait dans une pelouse arborisée, au bord de l'Aar quittant paisiblement le lac de Thoune. C'est elle que nous rejoindrons en fin de matinée pour y vivre, entre autre, un temps de recueillement.



Amsoldingen



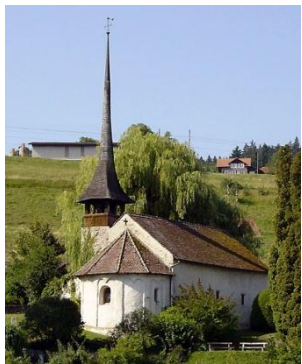
Spiez

Puis nous nous rendrons à Thoune, tout proche, pour un repas libre. Ceux qui souhaiteraient profiter d'aller voir le château médiéval de Thun auront le temps de le faire. Balade ou repos au bord de l'Aar sont aussi possibles !

Après ce temps libre, nous rejoindrons le château de Spiez et sa magnifique église, situés sur un promontoire rocheux au dessus du port. Une première église y a été édifiée au 8<sup>ème</sup> siècle. L'actuelle date des 10<sup>ème</sup> et 11<sup>ème</sup> siècles et possède une crypte d'un style unique en Suisse. Nous visiterons église et château puis aurons un temps libre pour flâner au bord du lac avant de rejoindre les hauteurs d'Aeschi pour le repas et une seconde nuit dans notre hôtel\*\*\*.

---

## Jeudi 28 avril



Einigen

Après le petit déjeuner, avant de rallier le Münster de Berne, nous découvrirons la paisible église de Reutigen, puis celle d'Einigen - d'un grand charme ! - au bord du lac de Thoune. Nous y vivrons un temps de recueillement.

Nous quitterons alors ces églises de l'Oberland pour rejoindre Berne, où nous commencerons par nous restaurer. En début d'après-midi, nous changerons de contexte et de dimensions avec cette belle et grande église gothique qu'est le Bernerminster (l'on ne peut parler de cathédrale, aucun évêque n'ayant jamais eu de siège à Berne). Nous en visiterons l'extérieur, en particulier le magnifique portail, ainsi que l'intérieur.



Tympan, Bernerminster

Il est possible que ceux qui le souhaitent puissent monter à l'orgue et le découvrir avec l'un des organistes. Ce privilège sera à confirmer selon les disponibilités de l'orgue et de l'organiste.

En deuxième partie d'après-midi, nous reprendrons la route pour retrouver nos lieux de vie, riches d'avoir découvert, tout près de chez nous, autant de bijoux !

---

NB: Des changements de programmes sont possibles, entre autres pour des raisons d'utilisation paroissiale des églises. Cependant, tout sera fait pour pouvoir visiter l'ensemble des églises prévues.