

du 1^{er} au 8 juillet 2025

www.samare.ch

Descriptif du voyage

Mardi 1^{er} juillet



Bienvenue au Finistère !

En deuxième partie de matinée, départ en car de Suisse romande (lieux de départ fixés en fonction du domicile des participants) pour l'aéroport de Lyon où nous bénéficierons, en milieu d'après-midi, d'un vol direct pour Brest. Ce sera un grand confort de n'avoir qu'un vol, d'éviter Paris et de bénéficier d'un départ en car de Suisse romande.

A notre arrivée, transfert en direction de la charmante ville de Roscoff, où nous logerons trois nuits dans l'hôtel*** Ibis, en bord de mer...

Mercredi 2 juillet



La Martyre

Après le petit déjeuner, nous commencerons nos découvertes par deux riches églises situées dans un mouchoir de poche.

La première est située à La Roche-Maurice. Elle possède de magnifiques sablières (poutres) sculptées de diverses scènes de vie, un splendide vitrail illustrant la passion du Christ et un beau jubé.

La seconde église est celle de La Martyre, entourée de son enclos paroissial et de sa porte triomphale gothique. Les murs peints de scènes bibliques, le portail sud ainsi que les vitraux retiendront également notre attention.

Pour le repas, nous nous laisserons un temps libre dans la petite ville toute proche de Landerneau.

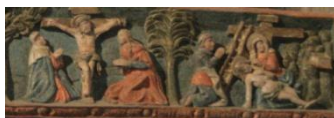
En début d'après-midi, nous rejoindrons St-Pol-de-Léon en longeant la baie de Morlaix pour une visite libre de la cathédrale et de l'immense chapelle du Kreisker.

Nous retrouverons ensuite Roscoff et notre hôtel*** pour un temps libre, le repas du soir et la nuit.



St Pol de Léon, cathédrale

Jeudi 3 juillet



Lampaul-Guimiliau,
poutre de gloire, détail

Cette journée tournera autour de la visite de deux des plus célèbres enclos paroissiaux de Bretagne : Lampaul-Guimiliau et Guimiliau.

Le premier est complet, avec le calvaire (très simple), l'ossuaire, la porte monumentale et l'église avec son porche et son clocher. L'église a une superbe poutre de gloire sculptée d'épisodes de la vie du Christ ainsi qu'un autel et des retables intéressants. Nous bénéficierons d'une visite guidée de l'ensemble, ensuite de quoi nous irons prendre le repas de midi.

En début d'après-midi, nous découvrirons l'enclos de Guimiliau qui nous ouvrira le monde des calvaires monumentaux. Un calvaire est généralement une simple croix dressée, mais peut également être un ensemble monumental avec la représentation de toute la vie du Christ, en particulier de sa passion. C'est le cas à Guimiliau.

En milieu d'après-midi, notre car nous ramènera à Roscoff où nous irons découvrir l'église Notre-Dame, intéressante par l'importance que revêtent la mer, les bateaux et les marins. En effet, plusieurs bateaux sont représentés, en sculpture ou en maquette, qui sont autant d'exvotos pour



Guimiliau, l'enfer,
détail du calvaire



Roscoff, sablière, détail

remercier Dieu d'avoir été protégé d'un danger, le plus souvent en mer.

Après cette belle et riche journée, nous aurons un temps libre pour nous balader en bord de mer ou dans la ville et nous nous retrouverons à notre hôtel*** pour le repas du soir et une bonne nuit.

Vendredi 4 juillet



St Thégonnec,
mise au tombeau du Christ

Après le petit déjeuner, nous quitterons Roscoff avec nos bagages et un pique-nique. Première étape de la journée : l'enclos paroissial de St-Thégonnec, l'un des monuments les plus visités du Finistère, dont une très belle mise au tombeau du Christ, avec des personnages grandeur nature.

Nous poursuivrons vers la belle région des Monts d'Arrée, sommets les plus élevés des montagnes bretonnes. Nous nous arrêterons près du Roc Trévél (384m), que nous pourrons rejoindre à pied. C'est sur ces monts que nous pique-niquerons, jouissant, si le temps le permet, d'une vue extraordinaire sur une grande partie du Finistère.

Nous poursuivrons vers l'enclos paroissial de Pleyben, son calvaire, son église avec, entre autres, de magnifiques sablières et poutres sculptées. Puis nous prendrons le temps d'une pause-goûter sur une terrasse.

Nous rejoindrons ensuite la banlieue sud de Quimper où nous poserons nos valises pour les quatre prochaines nuits dans l'hôtel**** Oceania Quimper, avec piscine.

Un temps libre suivra, avant le repas, pour se reposer, pour profiter de la piscine ou partager l'apéritif !



Le Roc Trévél

Samedi 5 juillet



Landevennec,
ruines de l'abbatiale

Ce matin, nous irons vers l'un des plus anciens haut-lieux spirituels chrétien de Bretagne : l'ancien monastère de Landevennec dont l'origine remonte autour de l'an 500. Durant plusieurs siècles, les moines y ont vécu selon la règle de St Colomban, moine irlandais. De ce fait Landevennec a vécu longtemps un « christianisme celtique », à savoir développé hors de la tutelle romaine. Nous en découvrirons des facettes très intéressantes. Si le site est constitué de ruines - le monastère millénaire ayant dû fermer à la Révolution - le musée est moderne et passionnant.

A l'issue de notre visite, nous nous rendrons à Camaret, tout à l'ouest de la presqu'île de Crozon pour un repas libre, après quoi nous rejoindrons la Pointe de Penhir, site splendide. Un temps libre de balade est prévu.

Nous terminerons notre après-midi en découvrant la belle chapelle Ste-Marie du Menez-Hom puis en montant en car jusqu'à la montagne du même nom d'où la vue sur toute la baie de Crozon est superbe. C'est dans cette baie qu'aurait disparu la fameuse cité d'Ys... nous en aurons des échos au travers d'un conte.

Nous rentrerons alors à notre hôtel**** pour le repas du soir et la nuit.



La pointe de Penhir
au coucher du soleil...

Dimanche 6 juillet



Guilvinec, port de pêche

Aujourd'hui, c'est dimanche, jour du culte... et aussi du marché !

Nous partirons ainsi au sud, au Guilvinec, où nous pourrons aller au culte et/ou faire un tour dans le marché.

Le protestantisme n'a jamais été bien implanté en Bretagne, pour plusieurs raisons que nous expliquerons. Il n'y a d'ailleurs aujourd'hui que quelques paroisses réformées dans toute la Bretagne. Nous rejoindrons donc celle de



La Pointe du Raz



Tronoën, église et calvaire

Quimper, dans ce deuxième lieu de culte de la paroisse. Les personnes qui ne voudraient n'aller qu'au marché pourront le faire bien sûr.

Nous aurons ensuite un temps libre, pour le marché et le repas dans ce pittoresque port breton.

L'après-midi, nous irons visiter le très beau site de Tronoën, avec son église et son calvaire réputé.

Nous poursuivrons jusqu'à la pointe du Raz ou celle de Dinan, des sites splendides surplombant la mer, où nous pourrons nous balader, respirant un air du large tonifiant !

Nous retrouverons notre hôtel**** pour le repas du soir et la nuit.

Lundi 7 juillet



Quimper, cathédrale

Après le petit déjeuner, c'est à Quimper que nous consacrerons une bonne partie de la journée. Rejoignant le centre ville, nous visiterons, avec un.e guide, la belle et élancée cathédrale gothique avant de nous laisser du temps libre pour flâner dans cette vieille ville à grand cachet et prendre notre repas de midi.

Dans l'après-midi, nous irons découvrir un très beau (et très touristique...) village, celui de Locronan, à une demi-heure de Quimper. Ce sera l'occasion de faire des emplettes de souvenirs, par exemple de palets bretons et de cidre.

Nous rejoindrons notre hôtel**** de Quimper pour le repas du soir et une dernière nuit bretonne.

Mardi 8 juillet



Plougastel-Daoulas,
calvaire

Jour du retour, mais avec encore une étape très intéressante : le calvaire de Plougastel-Daoulas.

Haut d'environ 10 m sur une base de 1,7 m, riche de 28 scènes de la vie du Christ totalisant 182 statues, il a été construit entre 1602 et 1604. Nous prendrons le temps d'en découvrir les différentes scènes.

Il sera alors temps de rejoindre l'aéroport où, après nous être enregistrés, nous pourrons nous restaurer.

Notre vol partira en début d'après midi pour Lyon, où notre car suisse nous attendra pour nous ramener près de nos domiciles après cette magnifique semaine bretonne.

Arrivée prévue dès 18h en terre romande.

NB: Des changements de programme sont possibles, entre autres pour des raisons d'utilisation paroissiale des églises. Cependant, le maximum sera fait pour pouvoir visiter l'ensemble des lieux prévus.