

# Magnifiques églises de l'Oberland bernois et collégiale de Berne

du 13 au 16 mai 2021

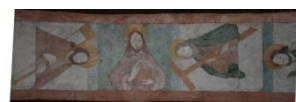
[www.samare.ch](http://www.samare.ch)

## Descriptif du voyage

### Jeudi 13 mai



Rougemont



Saanen, détail



Zweisimmen

Départ de divers lieux fixés en fonction du domicile des participants dans un car tout confort (WC, air conditionné...) en direction du Pays d'Enhaut.

En matinée, nous commencerons par la seule église non bernoise de notre voyage : Rougemont. Nous en (re)découvrirons la beauté et la riche histoire, des moines de Cluny - qui arrivèrent dans un Haut Pays encore quasi inhabité - à aujourd'hui, en passant par les baillis bernois et quelques anecdotes ! Nous y vivrons également un temps de recueillement.

Après un temps de pique-nique que nous prendrons à Rougemont, nous rejoindrons, à quelques encablures, la belle église de Saanen et ses peintures murales, dont le fameux cycle de St Maurice d'Agaune, cycle le plus important au monde autour de ce saint « valaisan ».

Nous poursuivrons ensuite en direction de Zweisimmen et de son église au large plafond de bois et aux murs couverts de peintures murales. Nous les détaillerons. Le site est par ailleurs splendide.

Puis, descendant la vallée de la Simme, nous rejoindrons Krattigen (entre Spiez et Interlaken) où nous poserons nos valises pour les trois nuits à l'hôtel\*\*\* Bellevue et Bären.

### Vendredi 14 mai



Erlenbach



Spiez, l'église et le lac  
vus du château

Nous commencerons la journée par la visite de l'église d'Erlenbach, un vrai bijou, typique des églises de l'Oberland bernois, l'une des plus riches en peintures murales de notre voyage. Un petit concert (encore à confirmer) nous permettra peut-être d'en découvrir l'orgue.

Nous rejoindrons ensuite Interlaken pour une pause de midi bien agréable : nous mangerons sur le bateau qui nous amènera d'Interlaken à Spiez, belle croisière de presque une heure et demie.

Une fois arrivé à Spiez, c'est au château que nous nous rendrons et à sa magnifique église, tous deux situés sur un promontoire rocheux au dessus du port. Une première église y a été édifiée au 8<sup>ème</sup> siècle. L'actuelle date des 10<sup>ème</sup> et 11<sup>ème</sup> siècles et possède une crypte d'un style unique en Suisse. Nous bénéficierons d'une visite guidée de l'église et du château puis nous aurons un temps libre pour flâner au bord du lac.

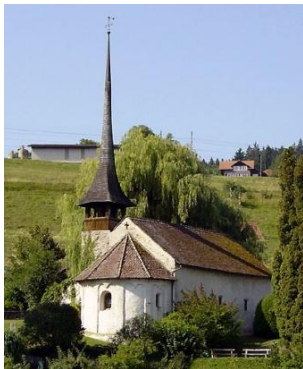
Une dernière étape nous mènera à la paisible église de Reutigen, à quelques kilomètres, où nous vivrons un temps de recueillement bienfaisant avant de rejoindre les hauteurs de Krattigen pour le repas et la nuit dans notre hôtel\*\*\*.

---

## Samedi 15 mai



Sobriété à Amsoldingen



Elégance à Einigen

Ce matin, nous partons à la découverte de la plus grande des églises romanes de l'Oberland bernois, celle d'Amsoldingen. Cette église, qui était celle d'un prieuré important, date des 10<sup>ème</sup> et 11<sup>ème</sup> siècles. Très harmonieuse, elle comporte une crypte, une chapelle haute, un immense St Christophe et des vitraux contemporains tout à fait intéressants. Une très belle étape !

Nous nous rendrons ensuite à Thoune, toute proche, pour un repas libre. Ceux qui souhaiteraient profiter d'aller voir le château médiéval de Thoune auront le temps de le faire. Balade ou repos au bord de l'Aar sont aussi possibles !

A deux pas de Thoune, à côté du très beau parc et du château de Schadau, la charmante petite église de Scherzligen se prélassait dans une pelouse arborisée, au bord de l'Aar quittant paisiblement le lac de Thoune. C'est elle que nous rejoindrons en ce début d'après-midi pour une belle découverte.

Sur le chemin de retour à notre hôtel\*\*\*, nous nous arrêterons encore à la petite église d'Einigen, pleine de charme, posée au bord du lac de Thoune. Nous y prendrons le temps du recueillement.

---

## Dimanche 16 mai



Collégiale de Berne

Aujourd'hui, nous quittons ce manteau de petites églises de l'Oberland pour rejoindre Berne, où nous changerons de contexte et de dimensions avec cette belle et grande église gothique qu'est la collégiale de Berne (l'on ne peut parler de cathédrale, aucun évêque n'ayant jamais eu de siège à Berne). Nous nous laisserons guider dans la visite autant extérieure, en particulier le magnifique portail, qu'intérieure.

Nous aurons un temps libre pour le repas de midi et pour monter au clocher pour celles et ceux qui en ont le courage (ce clocher est le plus haut de Suisse et dépasse les 100m...). Une découverte des magnifiques orgues de la collégiale avec son titulaire est projeté, mais encore à confirmer !

En milieu d'après-midi, nous reprendrons le chemin de la Romandie après quatre jours de riches et inédites découvertes !



NB: Des changements de programmes sont possibles, entre autres pour des raisons d'utilisation paroissiale des églises. Cependant, tout sera fait pour pouvoir visiter l'ensemble des églises prévues.