

## Romainmôtier, Payerne et leurs orgues

Les samedis 21 mai et 11 juin 2022

### Samedi 21 mai



Abbatiale de Romainmôtier



Montcherand, détail des fresques

Pour cette première journée, nous nous rendrons à Romainmôtier où nous débiterons par une visite guidée de la magnifique abbatale, humblement lovée dans son creux de vallon. Nous découvrirons son architecture, ses fresques, ses chapelles, son ambon, son harmonie générale.

En deuxième partie de matinée, nous serons accueillis par Michel Jordan, organiste titulaire, qui nous présentera les trois orgues de Romainmôtier, nous faisant bénéficier de petits concerts sur chacun : l'orgue de l'abbatale bien sûr, mais aussi l'orgue *Alain* situé dans la Grange de la Dîme et qui voit chaque année de grands musiciens y jouer. Le troisième a été tout récemment installé dans la chapelle St-Michel, qui surplombe le narthex de l'abbatale. De grands moments en perspectives !

Après le repas que nous prendrons sur place, nous bénéficierons d'un film de présentation de l'évolution de l'architecture de l'abbatale puis nous en découvrirons plus sur les sites clunisiens en général.

Nous rejoindrons ensuite l'église de Montcherand, autre site clunisien à quelques kilomètres de Romainmôtier pour y découvrir ses belles fresques que l'on date du tournant des XI<sup>ème</sup> et XII<sup>ème</sup> siècles et qui nous montrent en particulier le collège des apôtres et des restes des symboles des évangélistes et du Christ dans sa mandorle.

### Samedi 11 juin



Orgue de l'abbatale



Abbatiale



Eglise paroissiale, vitrail

Pour cette seconde journée, nous nous rendrons à Payerne où nous serons tout d'abord accueillis en musique à l'abbatale par l'organiste Benoît Zimmermann qui nous présentera le magnifique orgue Ahrend !

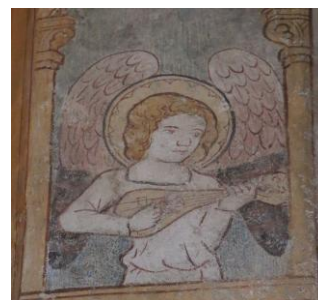
S'en suivra une visite guidée riche et complète. Nous commencerons par la découverte de l'abbatale, de son histoire, de son architecture, de sa place pas toute simple dans la cité de Payerne... La toute nouvelle muséologie de l'abbatale contribuera à un parcours très agréable et didactique.

Notre visite guidée se poursuivra par la magnifique salle du Tribunal, puis par la découverte de l'église paroissiale, avec, entre autres, le fameux tombeau de la reine Berthe et les vitraux de Jean Prahin qui nous seront détaillés et mis en perspective les uns par rapport aux autres.

Il sera alors temps du repas de midi que nous prendrons en vieille ville.

En début d'après-midi, Benoît Zimmermann nous présentera le très bel orgue de l'église paroissiale où nous bénéficierons d'un beau moment de concert.

Nous rejoindrons ensuite l'église de Ressudens, à quelques kilomètres de Payerne pour y découvrir ses riches fresques du XIV<sup>ème</sup> siècle, détaillant des éléments de la vie de Marie ainsi que l'histoire du Christ, de sa naissance à sa passion et à sa résurrection, ainsi que l'Ascension et Pentecôte.



Ressudens, ange musicien