

L'Évangile des pauvres au travers des Eglises des Grisons

du 21 au 24 mai 2020

www.samare.ch

Descriptif du voyage

Jeudi 21 mai



Sta Maria, Pontresina



Monastère de Mustair

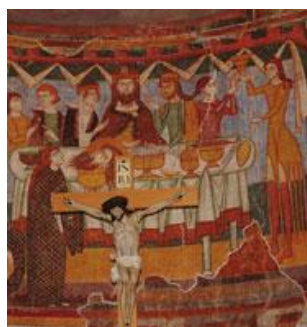
Départ de divers lieux pour les Grisons, via Zurich, dans un car tout confort (WC, lavabo, air conditionné, frigo, ...).

Dans le car, des informations diverses seront apportées pour nous préparer à ce que nous allons découvrir. Nous traverserons entre autres l'histoire des Grisons, découvrirons quelques mots de romanche et nous plongerons dans cette époque dynamique du Moyen-âge alpin. Quelques arrêts en route dont un pour le repas de midi.

Dans l'après-midi, nous passerons le col du Julier (2284m) pour arriver à Pontresina où nous visiterons l'Eglise Sta Maria, un vrai bijou du 15^{ème} siècle (clocher du 12^{ème}), une magnifique entrée en matière sur les peintures murales.

Puis poursuite de notre voyage jusqu'à Zernez. Repas et nuit dans un bel hôtel*** au centre du village.

Vendredi 22 mai



Présentation de la tête de Jean-Baptiste, Mustair



Eglise de Lavin

Après un déjeuner buffet copieux, nous traverserons le Parc National pour atteindre l'Ofenpass (2149 m) puis redescendre en direction de Müstair, l'un des endroits les plus retirés de Suisse, mais ouvert sur l'Italie. Là, nous découvrirons l'Eglise du monastère St Jean, l'un des trois premiers monuments suisses à figurer au patrimoine mondial de l'UNESCO. Nous profiterons d'une visite guidée pour le musée et l'église qui recèle des peintures murales du 9^{ème} siècle et du 12^{ème} siècle.

Après la visite, nous reprendrons la route en sens inverse. Nous nous arrêterons dans le Parc National où, si le temps le permet, nous pourrions pique-niquer (pas de souci puisque l'organisation du pique-nique se fera sur place).

En début d'après-midi nous rejoindrons Lavin où nous visiterons l'église paroissiale, qui comporte de riches fresques, dont un jugement dernier et une étonnante Trinité. Après la visite, nous aurons un temps d'arrêt autour des lacs de la Haute Engadine, où il sera possible de faire une petite balade.

Nous passeront alors à nouveau le col du Julier pour rejoindre Tiefencastel. Repas et nuit dans un très bon hôtel*** (nous y resterons deux nuits).

Samedi 23 mai



Plafond de l'église, Zillis



Chapelle de Clugin

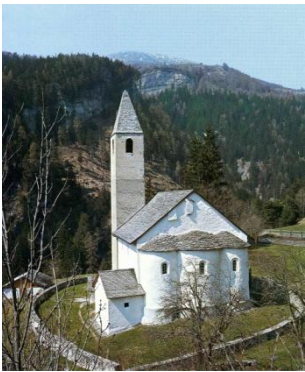
Encore une magnifique journée en perspective! Nous commencerons par nous rendre à Zillis pour y visiter la fameuse église dont le plafond est constitué de 153 panneaux représentant, entre autres, de multiples épisodes de la vie du Christ. Nous visiterons également le musée dédié à cette église. Le repas se prendra librement dans le village.

En début d'après-midi, nous nous rendrons dans la toute petite chapelle de Clugin, à 3 km de Zillis, pour y découvrir de belles et simples peintures murales et y vivre un temps de recueillement.

En milieu d'après-midi, nous aurons un temps de pause dans le car, en rejoignant Vuorz (Waltensburg) où un véritable bijou nous attend, autant pour ce qui est de l'architecture de cette église que de ses peintures murales, représentant notamment l'Annonciation, la Passion, le Jugement dernier.

Nous retournerons ensuite à notre hôtel***, des images plein les yeux, pour le repas et la nuit.

Dimanche 24 mai



Eglise de Mistail

Après le petit déjeuner, nous partirons visiter la magnifique église carolingienne de Mistail (commune d'Alvaschein), la plus ancienne de notre parcours (env. 800), avec des fresques du 14^{ème} siècle. Nous y accéderons en un petit quart d'heure de marche, l'essentiel à plat. Cette église d'un ancien couvent est située à l'écart, en surplomb au dessus des gorges de l'Albula.

Puis, pour conclure notre parcours grison, nous irons, par une petite balade à pied de quinze minutes, visiter l'église St Georges de Rhäzuns, une église du 12^{ème} siècle, recouverte d'impressionnantes scènes bibliques. Nous pourrons les découvrir à notre rythme grâce à des plans explicatifs.



Eglise de Rhäzuns

Après cette visite nous entamerons le retour vers la Romandie, certainement surpris d'avoir fait un aussi important et riche parcours en quelques jours...

Après plusieurs arrêts, dont le premier pour le repas de midi, nous arriverons en fin d'après-midi en Romandie.

NB: Des changements de programmes sont possibles, entre autres pour des raisons d'utilisation paroissiale des églises. Cependant, tout sera fait pour pouvoir visiter l'ensemble des églises prévues.